

Bienvenue
dans VOTRE
Espace Famille



- INSCRIPTION SCOLAIRE
- DÉROGATION SCOLAIRE
- RESTAURATION SCOLAIRE / ACCUEIL PÉRISCOLAIRE
- INSCRIPTION ACCUEIL LOISIRS 11/17 ANS

L'Espace Famille est une plateforme dématérialisée permettant de faciliter vos relations avec les services municipaux au quotidien : informations, inscriptions, réservations, paiement en ligne de vos factures ou encore signalement d'une absence.

Vos démarches en un clic 24 h/24 et 7j/7 sur www.mairie-sorbiers.fr
>>> Espace famille

Besoin d'aide ?

**Contactez
le service Enfance Jeunesse Éducation**
15 rue de la Flache 42290 SORBIERS
04 77 53 33 24

Horaires d'accueil :
lundi, mercredi et vendredi
8h30-12h / 13h30-17h (16h30 le vendredi)

Découvrez !

Chacun peut consulter le descriptif des activités accessibles dans cet espace ou des informations pratiques sans avoir besoin de créer un compte au préalable.

Optez pour le paiement
en ligne !

Dans votre Espace Famille, vous avez la possibilité de consulter votre facture. Vous pouvez également choisir de la payer en ligne par carte bancaire via le site du Trésor Public : un moyen simple, rapide, sécurisé et toujours disponible.

Pensez aux documents
justificatifs !

Lors de vos inscriptions ou réservations en ligne, des justificatifs vous seront demandés. Vous pourrez les numériser pour les envoyer en pièce jointe.

Vous pourrez conserver ces documents en ligne dans « Mon espace de stockage » pour les réutiliser ultérieurement.

sorbiers

Espace Famille



- MODE D'EMPLOI -

**Vos démarches
en un clic sur**



www.mairie-sorbiers.fr



1 Rendez-vous sur le site de la Ville : **www.mairie-sorbiers.fr**
>>> Espace famille

2 Créez votre espace personnel

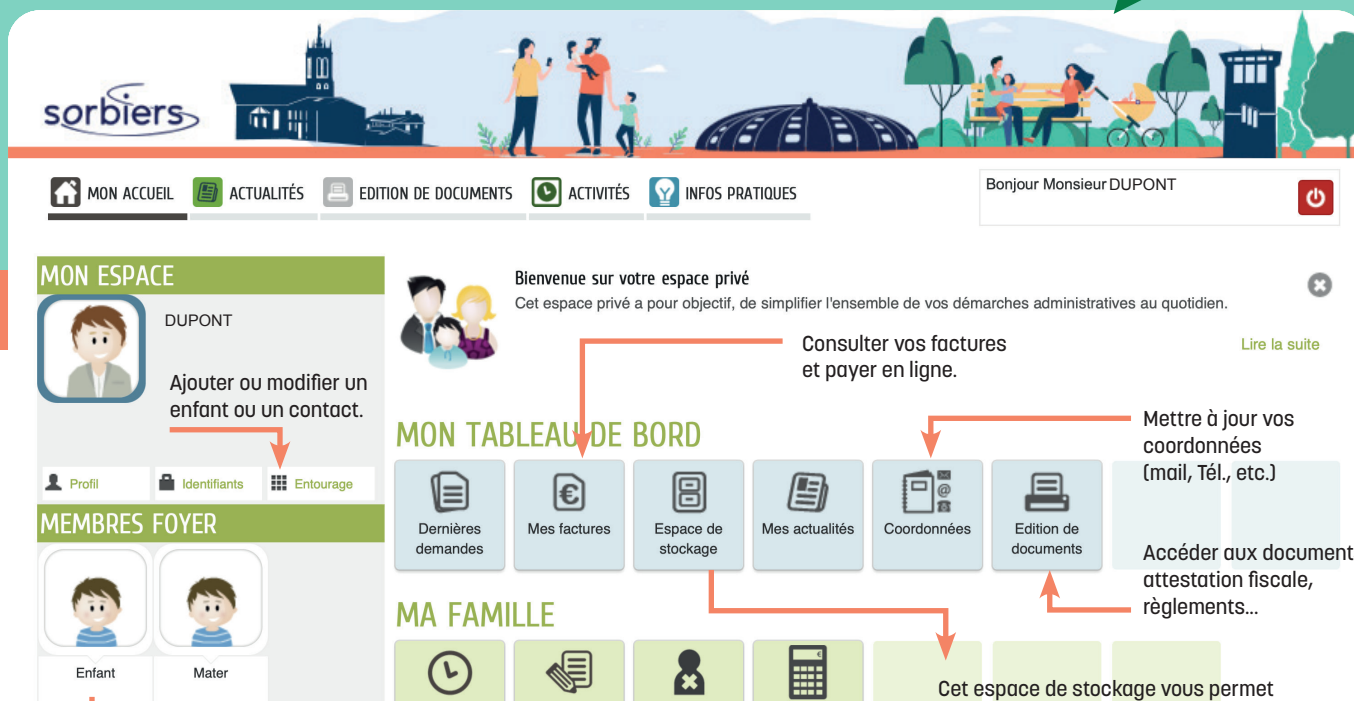


- **Activez votre espace personnel en cliquant sur le lien d'activation reçu par courriel.**
NB : pensez à vérifier vos spams
- Paramétrez votre profil avec les informations concernant votre famille.

Chaque année à partir de juin, il vous sera demandé d'effectuer votre inscription périscolaire pour la rentrée.

3 Effectuez vos démarches en ligne

Votre espace personnalisé regroupe toutes les informations concernant les activités de votre foyer.



Bienvenue sur votre espace privé

Cet espace privé a pour objectif, de simplifier l'ensemble de vos démarches administratives au quotidien.

Consulter vos factures et payer en ligne.

[Lire la suite](#)

MON TABLEAU DE BORD

Mettre à jour vos coordonnées (mail, Tél., etc.)

Accéder aux documents, attestation fiscale, règlements...

MA FAMILLE

Cet espace de stockage vous permet de conserver vos documents (certificat médical, avis d'imposition...) afin de les transmettre lors de demandes ultérieures.

Ajouter ou supprimer une réservation : cantine, accueil périscolaire, accueil loisirs 11/17 ans.

Transmettre un justificatif (certificat médical).

En cliquant sur un des enfants, vous pourrez accéder à l'agenda des activités qu'il fréquente, l'inscrire, modifier les réservations ou signaler une absence.

Merci de transmettre les documents (format JPEG ou PDF) en bonne qualité. Tout dossier incomplet ou avec des justificatifs inexploitables sera refusé.